

**PROJET EDUCATIF TERRITORIAL  
de Lamasquère  
COPIL du 23 juin 2016**



# L'organisation du PEdT

- **Un comité de pilotage**  
*élus, école, parents, personnel technique, associations, institutionnels (DDCS, Etat, CAF) ...*
- **Un coordinateur**
- **Des acteurs de terrain**  
*animateurs, éducateurs sportifs, associations, bénévoles*
- **Evaluation continue**  
*projet modifiable selon recommandations du COPIL*



# Le projet de PEdT

## Période 2015 / 2018

3 grands axes:

- ✓ Favoriser l'émergence de la citoyenneté et du vivre ensemble
- ✓ Développer le savoir être
- ✓ Développer les échanges intergénérationnels

Validation pour 1 an → Renouvellement



# Organisation des temps scolaire et périscolaire depuis septembre 2015 → reconduction en 2016/2017

	7h30	8h30	11h30	13h30	15h45	16h30	17h30	18h30
LUNDI	Temps Périscolaire.	ENSEIGNEMENT	Pause méridienne	ENSEIGNEMENT	Temps Périscolaire	TAP		Temps Périscolaire
MARDI	Temps Périscolaire.	ENSEIGNEMENT	Pause méridienne	ENSEIGNEMENT	Temps Périscolaire	TAP		Temps Périscolaire
MERCREDI	Temps Périscolaire.	ENSEIGNEMENT	Sortie ou Pause méridienne	Temps périscolaire sur inscription en début d'année				
JEUDI	Temps Périscolaire.	ENSEIGNEMENT	Pause méridienne	ENSEIGNEMENT	Temps Périscolaire	TAP		Temps Périscolaire
VENDREDI	Temps Périscolaire.	ENSEIGNEMENT	Pause méridienne	ENSEIGNEMENT	Sortie ou Temps périscolaire			

Temps « récréatif »  
(goûter, jeux libres...)  
Garderie gratuite

**APC:**  
15h45/16h30  
sur 24 semaines

**TAP (1h)**  
Activités choisies  
par les enfants  
(Lu, Ma et Je)



## Le fonctionnement des TAP

- Découverte d'activités culturelles ou sportives ...
- Organisation en 5 cycles (32 semaines)
- Ouverts à tous les enfants de l'école
- Ne sont pas obligatoires
- Les enfants choisissent l'activité
- Le coût pour les familles: 1h de garderie (1,25€)



## Critères d'évaluation:

- ✓ Nombre d'enfants inscrits
- ✓ Diversité des activités proposées
- ✓ Durée de l'activité
- ✓ Retour des élèves et des familles
- ✓ Retour des différents partenaires
- ✓ Effets du PEdT sur les enfants

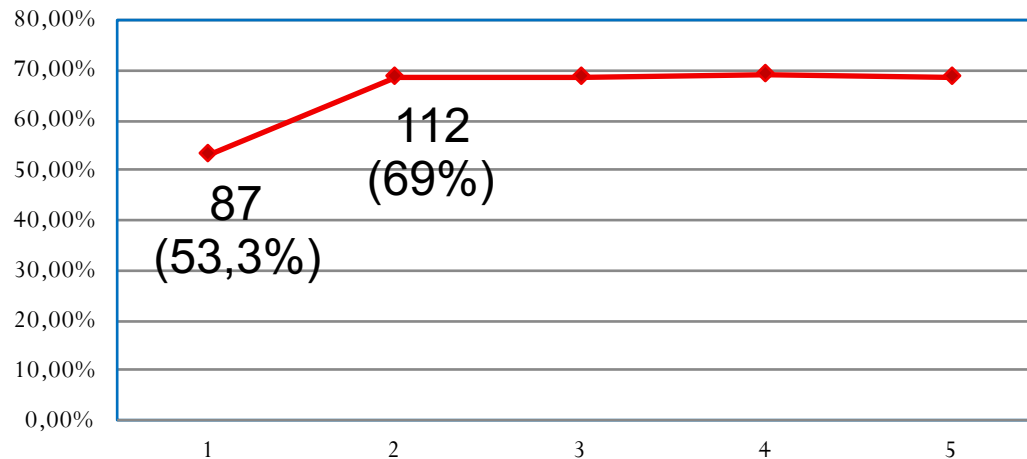


## Les inscriptions aux TAP

### Effectifs:

**164 élèves**  
**(septembre 2015)**  
**dont**  
**69 Maternelle**  
**95 Élémentaire**

### Pourcentage total d'enfants inscrits



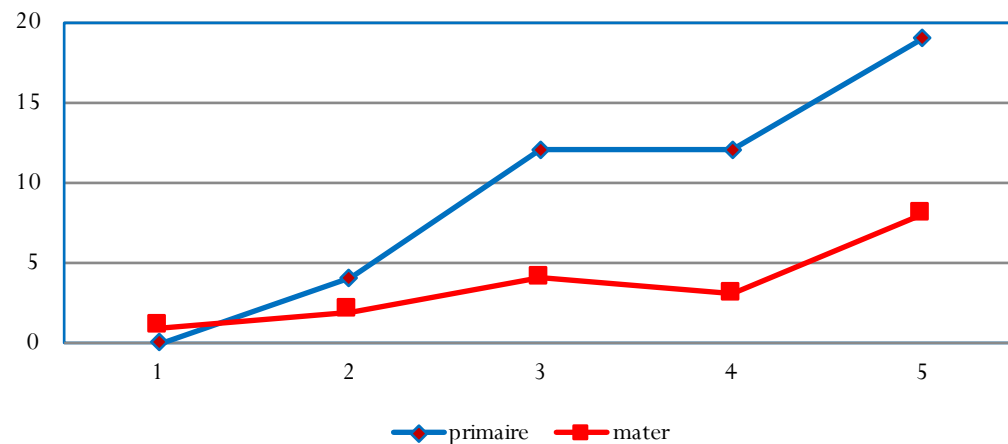
### Nbre d'enfants aux TAP:

**Maternelle:**  
**30 (43,5%) cycle 1**  
**41 (59,4%)**

**Elémentaire:**  
**57 (60%) cycle 1**  
**71 (74,7%)**

## Le choix des activités

### Enfants n'ayant rien choisi



## Activités proposées

**Activités clownesques:** Florence Heuzé (*A petit pas de géant*)

**Relaxation:** Nathalie Laugier (*La graine qui pousse*)

**Théâtre:** Léopold Sauve

**Eveil musical:** Christophe Noël

Barbara Tribula (*Dorémifa soleil*): 2 cycles

**Danse:** Deborah Martinez

**Jeux coopératifs:** Audrey Barthélémy

**Full contact:** Xavier Ganache

**Country:** Jean-Pierre Pagano (Funny Country31)

**Origami:** Sandrine Basso (2 cycles)

**Scrapbooking:** Laurence Mandagaran (1 cycle)





# Enquête de satisfaction « Parents »

121 familles (sept.15)

1 questionnaire par enfant soit 162 distribués

57 questionnaires retournés ( 35%)

- 27 maternelle (dont 12 MS) sur 41 inscrits
- 30 primaire (dont 10 CE1, 15 CE2) dont 4 pour 2 enfants sur 71 inscrits

## Satisfaction:

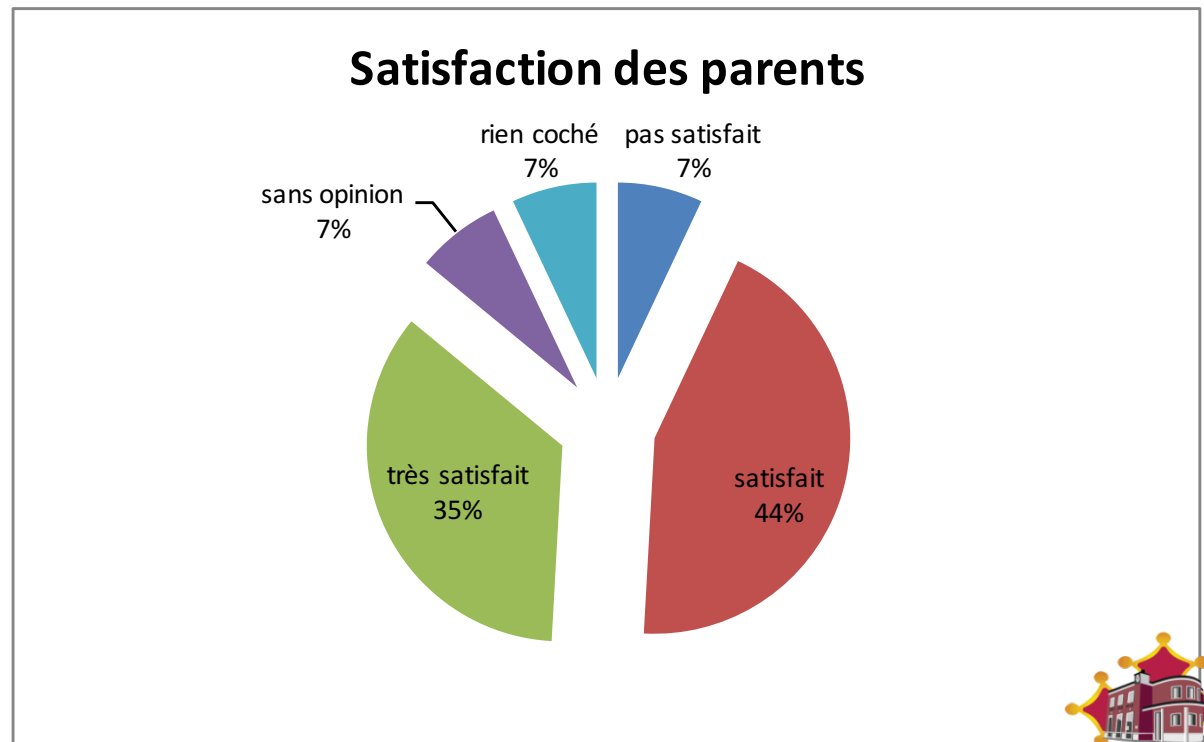
Pas satisfait: 4

Satisfait: 25

Très satisfait: 20

Sans opinion: 4

Rien coché: 4



## Enquête satisfaction « Parents »

- Information sur le PEDT et les TAP: **satisfaits**
- Enfants pas inscrits aux TAP: 9 retours
  - **Enfant en PS, trop petit: 3**
  - **Ne reste pas souvent en garderie: 3**
  - **Refus de l'enfant: 2**
  - **Inscrit au début puis non, fatigue: 1 (CE2)**
- L'enfant parle des TAP avec les parents et raconte ce qu'il fait:
  - **Oui: 42**
  - **Non: 7**
  - **Non renseigné: 8**
- L'enfant est fatigué:
  - **Oui: 6**
  - **Non: 37**
  - **Sans opinion: 14**



# Enquête de satisfaction « Enfants »

➤ Questionnaires aux élèves d'élémentaire: **92**

Filles: 50

Garçons: 40

Non renseigné: 2

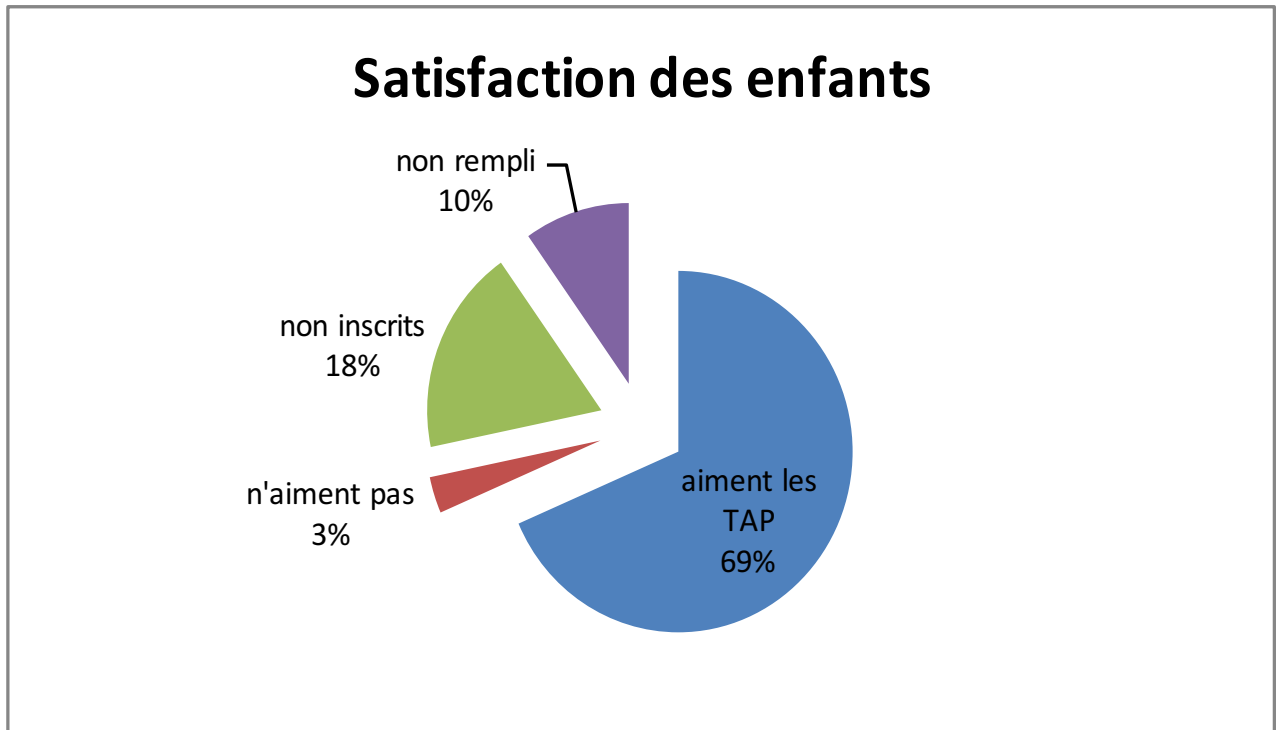
➤ Satisfaction:

Aiment les TAP : 63

N'aiment pas: 3

Non inscrits: 17

Non rempli: 9



➤ Commentaires particuliers:

- **Gratuité: 1**
- **TAP le midi: 9 (CE2/CM1)**
- **Variété des activités: globalement satisfaits**



## Activités proposées qu'ils voudraient refaire

Cirque: 22  
Full contact: 17  
Relaxation: 14  
Origami: 13  
Danse: 12  
Country: 12  
Théâtre: 9  
Eveil musical: 5  
Scrapbooking: 5

## Activités non proposées qu'ils aimeraient faire

Atelier cuisine: 4  
Chant: 3  
Dessin: 6  
Livre: 1  
Tennis: 7  
Badminton: 1  
Foot, sport d'équipe: 10  
Atelier scientifique: 2  
Activités manuelles: 4  
Gym: 1  
Piscine: 2  
Equitation: 2  
Athlétisme: 2  
Hip Hop: 2  
Karaté: 1  
Roller: 1



### Evaluer notre PEDT : Effets sur les enfants, les parents, le partenariat

#### La gouvernance:

- Participation des différents partenaires
- Implication dans la vie locale (bénévolat, ...)
- Impact sur le rythme des parents

#### Passerelles:

- Articulation entre scolaire et périscolaire (projet d'école)
- Impact sur le rythme de la journée de l'enfant
- Mutualisation des locaux, du matériel

#### ACCEM ou garderie:

- Diversité des activités
- Durée: + de 1h/jour?



## Pour la rentrée scolaire 2016/2017...

- Pas de changement d'horaire ni de fonctionnement  
*Cycles, choix par l'enfant, coût, ...*
- Amélioration de la communication  
*Envoi des plannings par mail, ....*
- Diversifier les activités sur l'année:  
*Pas la même à chaque cycle sur toute l'année*
- Garder au minimum le même nombre d'activités en primaire
- Rajouter une activité en maternelle
- Difficulté pour trouver des intervenants, des bénévoles, ...
- Activités pouvant être reconduites  
*Eveil musical, Full contact, Jeux coopératifs*
- Nouvelles activités possibles:  
*Body Karaté, Karaté, Yoga*



## Le planning...

- Dossier de renouvellement à envoyer aux partenaires: DDCS, Rectorat, Académie
- Si validation, partenariat jusqu'en juillet 2018

*Vers un ALAE?....*

